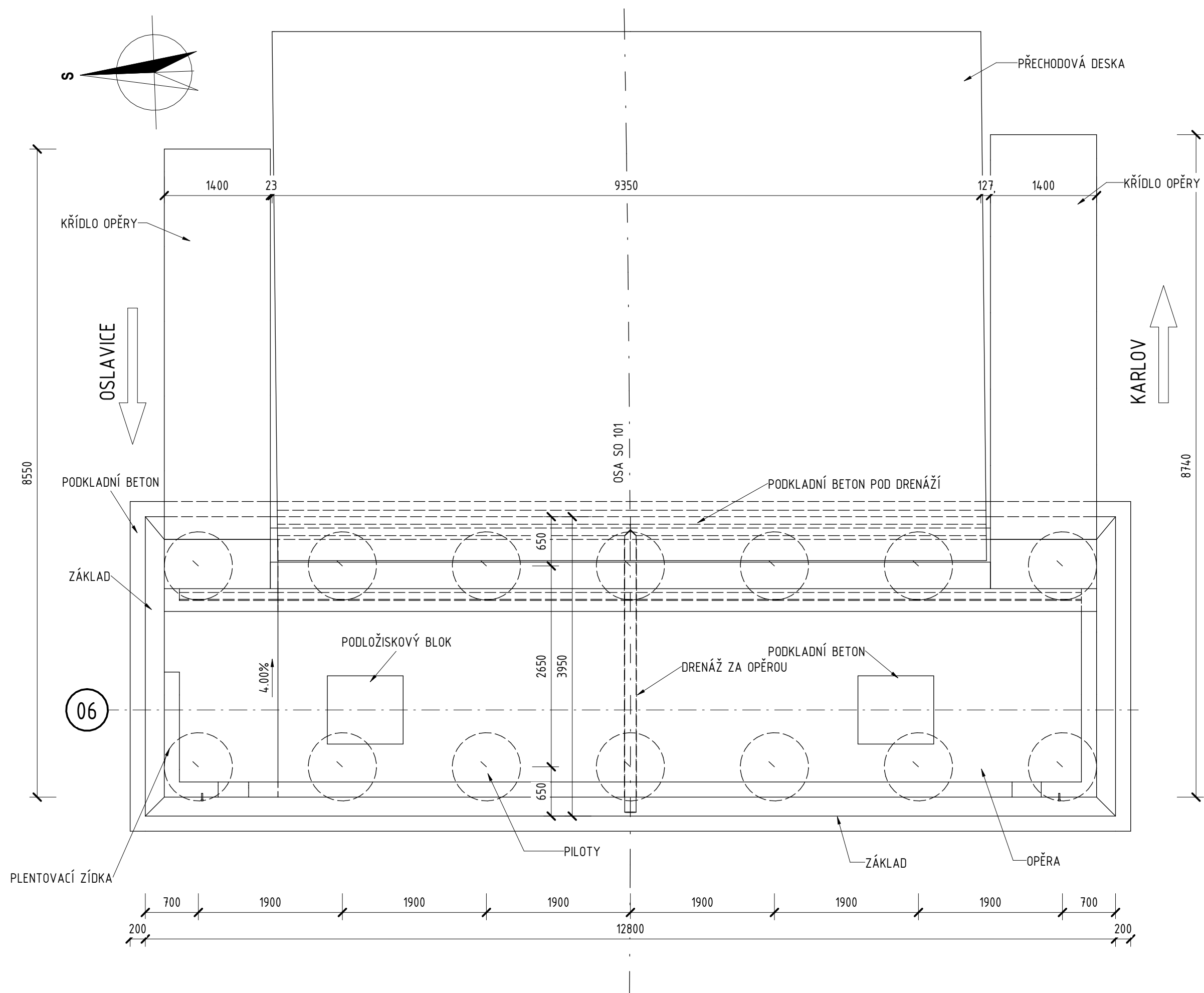
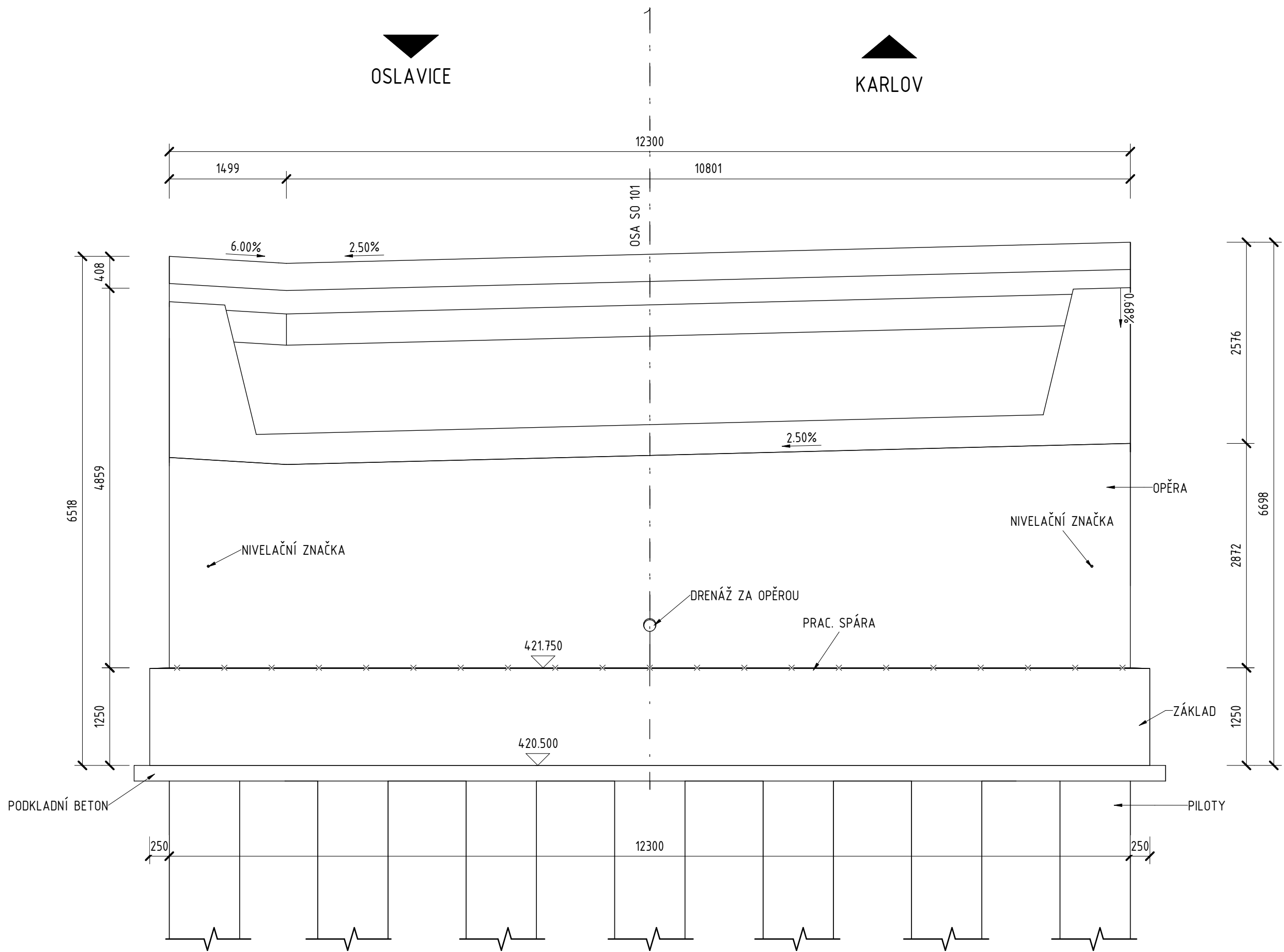


PŮDORYS TVAR OPĚRY 06 1 : 50



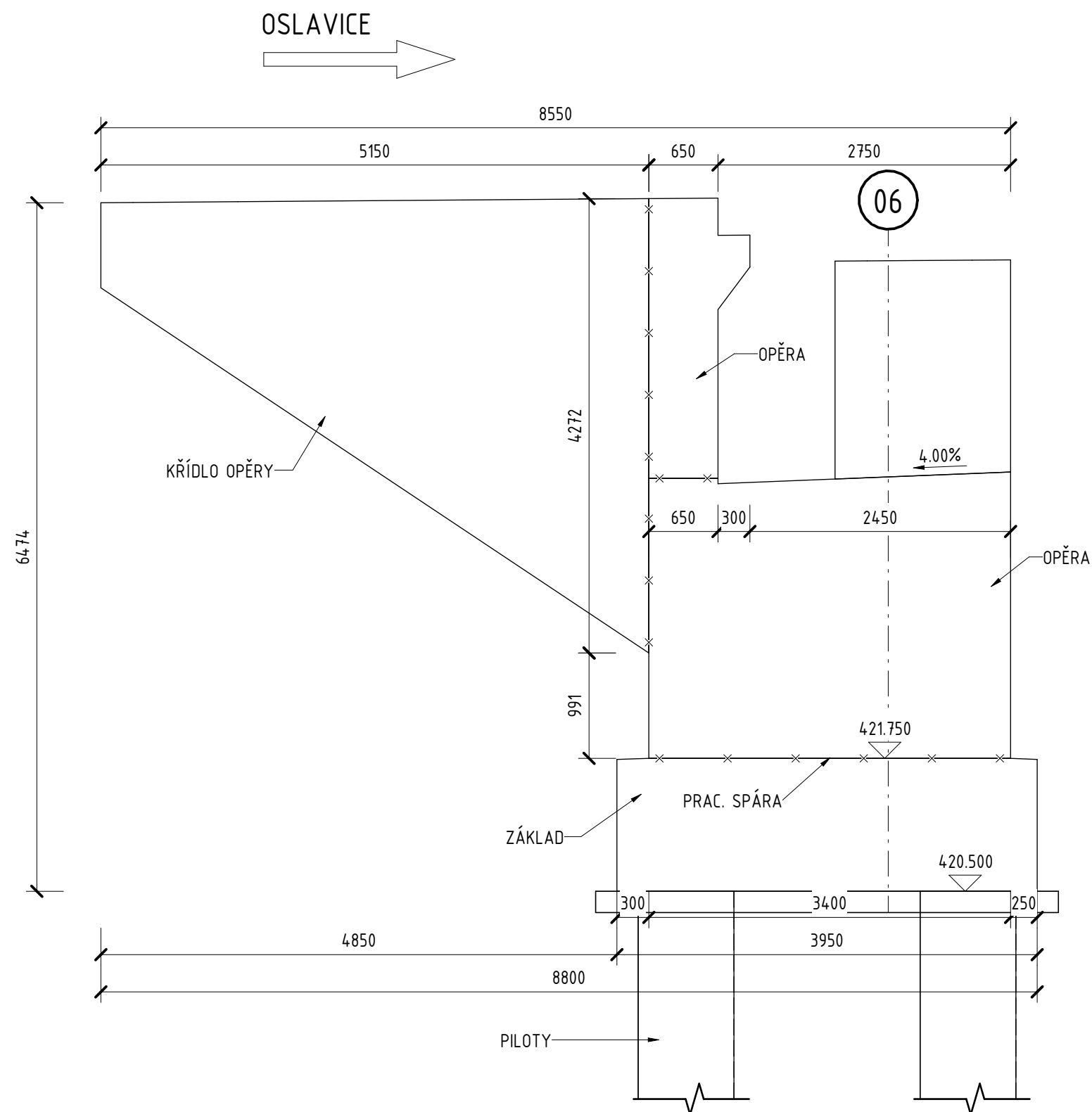
POHLED NA OPĚRU 06 1 : 50



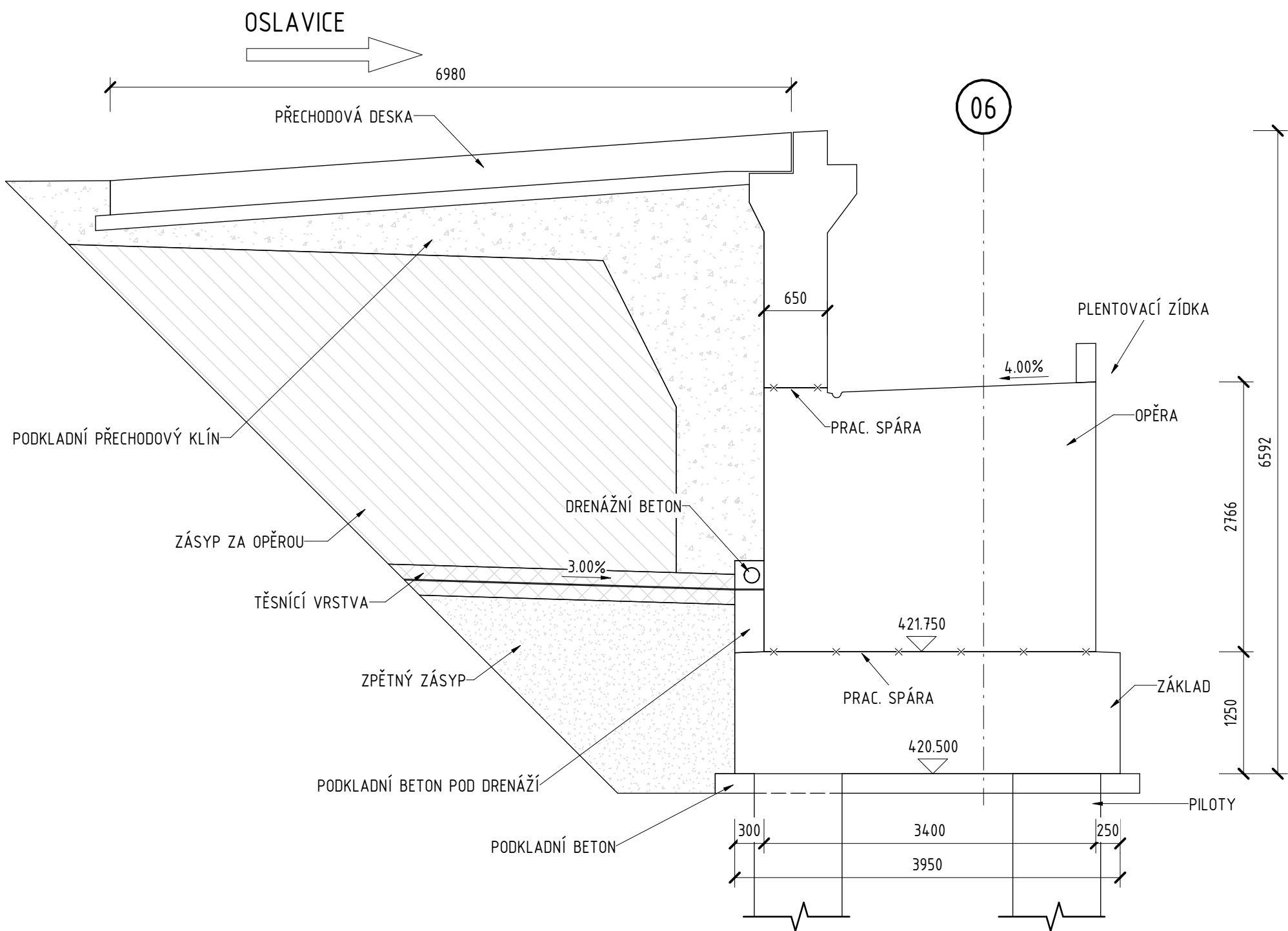
POZNÁMKY

- PŘED ZAHÁJENÍM PRACÍ JE NEZBYTNÉ OVĚŘIT VEDENÍ VŠECH INŽENÝRSKÝCH SÍTÍ.
- DOTČENÉ SOUVISEJÍCÍ OBJEKTY VIZ TECHNICKÁ ZPRÁVA.
- VŠECHNY KONSTRUKCE VE STYKU SE ZEMNÍ VLNKOSTÍ BUDOU OPATŘENY IZOLAČNÍM NÁTĚREM S OCHRANOU GEOTEXTILIÍ.
- KONSTRUKCE V TRVALÉM STYKU S PODZEMNÍ VODOU BUDOU OPATŘENY IZOLACÍ S OCHRANOU GEOTEXTILIÍ.
- INFORMACE O MATERIÁLECH KONSTRUKCÍ VIZ TECHNICKÁ ZPRÁVA.
- VŠECHNY OSTRÉ HRANY BUDOU ZKOŠENY LIŠTOU 20/20 mm, NENÍ-LI UVEDENO JINAK.
- PŘESNOST VYTÝČENÍ VIZ TECHNICKÁ ZPRÁVA. KÓTOVANÉ ROZMĚRY JSOU UVEDENY V [mm].

POHLED NA KŘÍDLO OPĚRY 06 1 : 50



ŘEZ OPĚROU 06 1 : 50



D 201

SOUŘADNICOVÝ SYSTÉM : S-JTSK
VÝŠKOVÝ SYSTÉM : Bpv

II/360 Velké Meziříčí - JV obchvat 1. část		DSP	
OBJEDNATEL: Kraj Vysočina Žitkova 57 587 33 Jihlava			
PROJEKTANT: SPOLEČNOST "SHP + SHB - Velké Meziříčí" HLAVNÍ INŽENÝR PROJEKTU: Ing. Zbyněk Lazar		VEDOUČÍ SPOLEČNÍK SPOLEČNOSTI: Stráský, Hušťský a partneři, s.r.o. Bohumická 50 619 00 Břežany	

VEDOUČÍ PROJEKTANT	ING. PAVEL SLIWKA		
ZODPOVĚDNÝ PROJEKTANT	ING. PAVEL SLIWKA		
VYPRACOVAL	KOLEKTIV SHP		
KONTROLOVAL	ING. PAVEL SVOBODA		
KRAJ:	VYSOČINA		
INVESTOR (OBJEDNATEL):	KRAJ VYSOČINA		
NÁZEV OBJEKTU:		DATUM	11/2023
SO 201 - Most přes Oslavu a silnici II/392		FORMÁT	Bx44
		MĚŘÍTKO	1:50
		ÚČEL	DSP
NÁZEV VÝKRESU:		Č. ZAKÁZKY	2008702S
TVAR OPĚRY 06		ARCHIVNÍ Č.	
		ČÍS. SOUPRAVY	ČÍS. VÝKRESU
			D.201.10